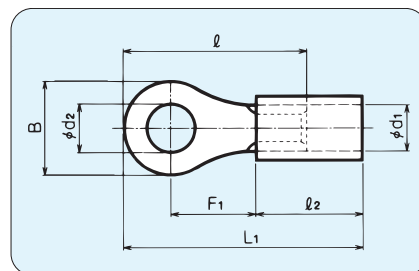


# 銅線用絶縁被覆付圧着端子 丸形端子 (RAV形) (RAA形)

JIS JQ0608003

UL E74917

SF 66230



## ◆ストレート形

RoHS 指令対応品

規格	呼び ビニル	各部の寸法								標準色	適合電線範囲		適合工具	一箱入数			
		φd <sub>2</sub>	B	φd <sub>1</sub>	F <sub>1</sub>	l <sub>2</sub>	l	L <sub>1</sub>	板厚		燃線mm <sup>2</sup>	AWG					
	RAV0.08-3	3.2	5.2	2.2	5.9	9.5	12.5	18.0	0.8	黄	0.08	28	DS05N DH-1B	1,000 (100×10)			
	RAV0.08-M3.5	3.7	5.5		7.7		14.5	20.0									
UL	RAV0.3-2	2.2	5.2	2.2	5.9	9.5	12.5	18.0	0.65	黄	0.1 ∩ 0.3	26-24	*DS05N *DH-1B *AC-5N-D	1,000 (100×10)			
UL	RAV0.3-3	3.2															
UL	RAV0.3-3.5	3.7															
UL	RAV0.3-4	4.3															
UL	RAV0.5-2	2.2	5.2	2.2	5.9	9.5	12.5	18.0	0.5	黄	0.3 ∩ 0.5	22-20	*DS05N *DH-1B *AC-5N-D	1,000 (100×10)			
UL	RAV0.5-3	3.2															
UL	RAV0.5-3.5	3.7															
UL	RAV0.5-4	4.3															
UL	RAV0.5-5	5.3	8.0	3.3	7.0	9.5	15.0	20.5	0.8	赤	0.5 ∩ 1.65	20-16	*3号D *34号 *34S *DH-1B *AC-5N-D	500 (100×5)			
UL	RAV1.25-2	2.5															
UL	RAV1.25-3 (RAA1.25-3)	3.2	5.5												4.8	12.0	17.0
UL	RAV1.25-M3		6.6												6.6	13.8	18.8
UL	RAV1.25-V3	3.7	6.6	6.6	14.4	19.4											
UL	RAV1.25-L3		8.0	7.5	15.5	20.5											
UL	RAV1.25-S3.5	3.7	5.5	4.8	12.0	17.0											
UL	RAV1.25-M3.5		8.0	7.5	13.8	18.8											
UL	RAV1.25-3.5 (RAA1.25-3.5)	4.3	6.6	6.6	9.5	14.4	19.4										
UL	RAV1.25-S4		8.0	7.5	15.5	20.5											
UL	RAV1.25-4 (RAA1.25-4)	5.3	8.0	7.5	18.5	23.5											
UL	RAV1.25-5 (RAA1.25-5)		11.5	10.0	20.2	25.2											
UL	RAV1.25-L5	10.5	13.6	10.5	21.8	26.8											
UL	RAV1.25-6		8.4	10.0	20.2	25.2											
UL	RAV1.25-8	13.0	22.0	14.0	29.5	34.5											
UL	RAV1.25-10		10.5	10.5	21.8	26.8											
UL	RAV1.25-A10	13.0	22.0	14.0	29.5	34.5											
UL	RAV1.25-12		13.0	14.0	29.5	34.5											
UL	RAV2-3	3.2	6.6	3.9	5.2	9.5	13.0	18.0	0.8	青	1.04 ∩ 2.63	16-14	*4号D *34号 *34S *DH-1B *AC-5N-D	500 (100×5)			
UL	RAV2-M3		5.5				6.5	12.4							17.4		
UL	RAV2-L3	3.7	5.8	3.9	6.5	9.5	13.7	18.7	0.8	青	1.04 ∩ 2.63	16-14	*4号D *34号 *34S *DH-1B *AC-5N-D	500 (100×5)			
UL	RAV2-M3.5		6.6				8.3	13.9							18.9		
UL	RAV2-3.5 (RAA2-3.5)	4.3	6.6	3.9	8.3	9.5	13.0	18.0	0.8	青	1.04 ∩ 2.63	16-14	*4号D *34号 *34S *DH-1B *AC-5N-D	500 (100×5)			
UL	RAV2-L3.5		8.5				8.3	16.0							21.0		
UL	RAV2-M4	5.3	6.6	3.9	8.3	9.5	14.3	19.3	0.8	青	1.04 ∩ 2.63	16-14	*4号D *34号 *34S *DH-1B *AC-5N-D	500 (100×5)			
UL	RAV2-S4		9.5				8.3	16.0							21.0		
UL	RAV2-4 (RAA2-4)	6.4	8.5	3.9	7.8	9.5	16.5	21.5	0.8	青	1.04 ∩ 2.63	16-14	*4号D *34号 *34S *DH-1B *AC-5N-D	500 (100×5)			
UL	RAV2-S5		12.0				7.8	17.0							22.0		
UL	RAV2-5 (RAA2-5)	8.4	9.5	3.9	7.8	9.5	17.0	22.0	0.8	青	1.04 ∩ 2.63	16-14	*4号D *34号 *34S *DH-1B *AC-5N-D	500 (100×5)			
UL	RAV2-L5		18.0				7.8	21.5							26.5		
UL	RAV2-6 (RAA2-6)	10.5	12.0	3.9	11.0	9.5	21.5	26.5	0.8	青	1.04 ∩ 2.63	16-14	*4号D *34号 *34S *DH-1B *AC-5N-D	500 (100×5)			
UL	RAV2-8 (RAA2-8)		20.0				11.0	27.5							32.5		
UL	RAV2-A8	13.0	18.0	3.9	14.0	9.5	27.5	32.5	0.8	青	1.04 ∩ 2.63	16-14	*4号D *34号 *34S *DH-1B *AC-5N-D	500 (100×5)			
UL	RAV2-B8		16.0				14.0	28.5							33.5		
UL	RAV2-10	13.0	14.5	3.9	12.3	9.5	24.0	29.0	0.8	青	1.04 ∩ 2.63	16-14	*4号D *34号 *34S *DH-1B *AC-5N-D	500 (100×5)			
UL	RAV2-10		17.0				12.3	24.0							29.0		
UL	RAV2-A10	13.0	18.0	3.9	14.0	9.5	27.5	32.5	0.8	青	1.04 ∩ 2.63	16-14	*4号D *34号 *34S *DH-1B *AC-5N-D	500 (100×5)			
UL	RAV2-B10		20.0				14.0	27.5							32.5		
UL	RAV2-12	13.0	17.0	3.9	13.9	9.5	26.9	31.9	0.8	青	1.04 ∩ 2.63	16-14	*4号D *34号 *34S *DH-1B *AC-5N-D	500 (100×5)			
UL	RAV2-12		22.0				13.9	26.9							31.9		
UL	RAV2-A12	13.0	17.0	3.9	14.0	9.5	29.5	34.5	0.8	青	1.04 ∩ 2.63	16-14	*4号D *34号 *34S *DH-1B *AC-5N-D	500 (100×5)			
UL	RAV2-12		22.0				14.0	29.5							34.5		

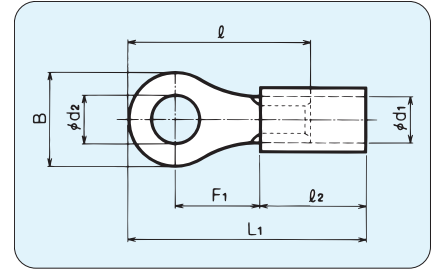
1. 各呼びの印は、JIS規格品、UL登録品、CSA登録品です。( )はJIS規格品の呼びを示します。
2. CSA登録品としてご使用の際は、注文時にご指示ください。カートンがCSA品用となります。
3. 上記寸法表にかぎらず特注品もご相談ください。
4. \*印はUL適合工具です。

# 銅線用絶縁被覆付圧着端子 丸形端子 〈RAV形〉 〈RAA形〉

JIS JQ0608003

UL E74917

SF 66230



## ◆ストレート形

RoHS 指令対応品

呼 び		各 部 の 寸 法								標準色	適合電線範囲		適合工具	一箱入数	
規格	ビニル	$\phi d_2$	B	$\phi d_1$	$F_1$	$l_2$	$l$	$L_1$	板厚		撚線mm <sup>2</sup>	AWG			
UL	RAV3.5-S4	4.3	7.0	4.9	8.3	14.0	17.1	25.8	1.0	黄	2.63	12	*5号 *DH-1B *AC-5N-D	300 (100×3)	
UL	RAV3.5-4		8.5				17.8	26.5							
UL	RAV3.5-5	5.3	10.5				21.8	30.5							
UL	RAV3.5-6	6.4	12.0	12.5	25.0	33.7									
UL	RAV3.5-8	8.4	14.5	15.7	31.0	39.7									
UL	RAV3.5-10	10.5	20.0												200 (100×2)
UL	RAV3.5-12	13.0	20.0												
UL	RAV5.5-V3	3.2	7.2	5.4	8.5	14.0	15.8	23.5	1.0	黄	2.63	12-10	*5号 *DH-1B *AC-5N-D	300 (100×3)	
UL	RAV5.5-M3		7.1				18.3	26.0							
UL	RAV5.5-V3.5	7.2	15.8				23.5								
UL	RAV5.5-3.5	3.7	7.7	7.2	17.3	25.0									
UL	RAV5.5-M3.5	7.1	8.5	18.3	26.0										
UL	RAV5.5-V4	7.2	5.9	15.8	23.5										
UL	RAV5.5-S4	4.3	7.7	7.2	17.3	25.0									
UL	RAV5.5-M4		7.1	18.3	26.0										
JIS	UL	SF	RAV5.5-4 (RAA5.5-4)	9.5	19.5	27.2									
UL	RAV5.5-S5	8.0	18.8	26.5											
JIS	UL	SF	RAV5.5-5 (RAA5.5-5)	5.3	9.5	19.5	27.2								
UL	RAV5.5-L5	12.0	22.5	30.2											
UL	RAV5.5-S6	9.5	8.5	19.5	27.2										
JIS	UL	SF	RAV5.5-6 (RAA5.5-6)	6.4	10.2	22.5	30.2								
UL	RAV5.5-L6	14.0	26.3	34.0											
UL	RAV5.5-A6	16.0	29.8	37.5											
JIS	UL	SF	RAV5.5-8 (RAA5.5-8)	8.4	15.0	14.0	27.3	35.0							
JIS	UL	SF	RAV5.5-10 (RAA5.5-10)	10.5	15.7	32.0	39.7								
UL	RAV5.5-12	13.0	20.0												
UL	RAV5.5-14	15.0													
UL	RAV5.5-16	17.0	32.0	25.7	48.0	55.7									
UL	RAV5.5-20	21.0													100

1. 各呼びの印は、JIS規格品、UL登録品、CSA登録品です。( )はJIS規格品の呼びを示します。
2. CSA登録品としてご使用の際は、注文時にご指示ください。カートンがCSA品用となります。
3. 上記寸法表にかぎらず特注品もご相談ください。
4. \*印はUL適合工具です。