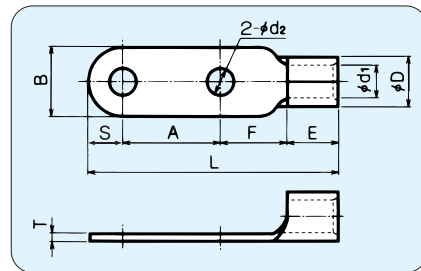


銅線用裸圧着端子 ニツ穴端子 (RD形)

JIS JQ0608003

UL E74917

SF 66230



RoHS 指令対応品

圧着端子 (RD形)

規格	呼び	各部の寸法										適合電線範囲			適合工具	一箱入数	
		ϕd_2	A	B	L	F	S	E	ϕD	ϕd_1	T	単線mm	撚線mm ²	AWG			
UL SF	RD38-10	11.0	32.0	22.0	84.0	28.0	11.0	13.0	13.3	9.4	1.8	5.81 7.34	26.66 42.42	2	*9H-60 EP-150A REC-Li60 *REC-150F *REC-1520FH *REC-1520JMH	50	
UL SF	RD38-12	14.0	40.0			20.0											
	RD38-X	-	-			-											-
JIS UL SF	RD60-10	11.0	32.0	22.0	80.0	19.0	11.0	18.0	15.5	11.4	2.0	7.34 8.26	42.42 60.57	1/0	*9H-60 EP-150A 12号H *12号A REC-Li60 *REC-150F *REC-1520FH *REC-1520JMH	40	
JIS UL SF	RD60-12	14.0	40.0			19.0											
JIS UL SF	RD60-14	16.0	32.0			22.0											16.0
	RD60-10X	-	-	22.0	80.0	-	-	-	-	-	-	-	-	-	-	-	
	RD60-12X	-	-	22.0	88.0	-	-	-	-	-	-	-	-	-	-	-	
	RD60-14X	-	-	32.0	96.0	-	-	-	-	-	-	-	-	-	-	-	
UL SF	RD70-10	11.0	32.0	24.0	80.0	17.0	12.0	19.0	17.5	13.5	2.0	8.26 9.27	60.57 76.28	2/0	EP-150A *REC-150F *REC-1520FH *REC-1520JMH	25	
UL SF	RD70-12	14.0	40.0			20.0											
UL SF	RD70-14	16.0	32.0			21.0											16.0
	RD70-10X	-	-	24.0	80.0	-	-	-	-	-	-	-	-	-	-	-	
	RD70-12X	-	-	24.0	91.0	-	-	-	-	-	-	-	-	-	-	-	
	RD70-14X	-	-	32.0	96.0	-	-	-	-	-	-	-	-	-	-	-	
UL SF	RD80-10	11.0	32.0	27.0	85.0	20.5	13.5	19.0	19.5	14.5	2.3	9.27 10.41	76.28 96.3	3/0	EP-150A 12号H *12号A *REC-150F *REC-1520FH *REC-1520JMH	25	
UL SF	RD80-12	14.0	40.0			23.0											16.0
UL SF	RD80-14	16.0	32.0			23.0											16.0
	RD80-10X	-	-	27.0	85.0	-	-	-	-	-	-	-	-	-	-	-	
	RD80-12X	-	-	27.0	93.0	-	-	-	-	-	-	-	-	-	-	-	
	RD80-14X	-	-	32.0	98.0	-	-	-	-	-	-	-	-	-	-	-	
JIS UL SF	RD100-10	11.0	32.0	28.5	85.0	19.8	14.2	19.0	22.3	16.4	2.6	10.41 11.68	96.3 117.2	4/0	EP-150A 12号H *12号A *REC-150F *REC-1520FH *REC-1520JMH	20	
JIS UL SF	RD100-12	14.0	40.0			23.0											16.0
JIS UL SF	RD100-14	16.0	32.0			23.0											16.0
	RD100-10X	-	-	28.5	85.0	-	-	-	-	-	-	-	-	-	-	-	
	RD100-12X	-	-	28.5	93.0	-	-	-	-	-	-	-	-	-	-	-	
	RD100-14X	-	-	32.0	98.0	-	-	-	-	-	-	-	-	-	-	-	
JIS UL SF	RD150-12	14.0	40.0	36.0	106.0	21.0	18.0	27.0	26.5	19.5	3.2	11.68 13.8	117.2 152.05	250-300 MCM	EP-150A 12号H *12号A *REC-150F *REC-1520FH *REC-1520JMH	12	
JIS UL SF	RD150-14	16.0	40.0			18.0											
	RD150-X	-	-			-											-
UL SF	RD180-12	14.0	40.0	38.5	111.0	22.8	19.2	29.0	28.5	21.0	3.5	13.8 15.6	152.05 192.6	300-350 MCM	12号H *12号A *REC-1520FH *REC-1520JMH	8	
UL SF	RD180-14	16.0	40.0			19.2											
	RD180-X	-	-			-											-
JIS UL SF	RD200-12	14.0	40.0	44.0	117.0	22.5	22.0	32.5	32.7	24.0	4.0	15.6 17.5	192.6 242.27	400 MCM	12号H *12号A *REC-1520FH *REC-1520JMH	8	
JIS UL SF	RD200-14	16.0	40.0			22.0											
	RD200-X	-	-			-											-
	RD250-12	14.0	40.0	44.0	117.0	22.5	22.0	32.5	35.6	26.0	4.5	-	250	-	12号H 12号A	8	
	RD250-14	16.0	40.0			22.0											
	RD250-X	-	-			-											-
JIS UL SF	RD325-12	14.0	40.0	50.5	124.0	22.3	25.2	36.5	37.6	28.0	4.5	17.5 20.3	242.27 325.0	500-600 MCM	12号H *12号A	4	
JIS UL SF	RD325-14	16.0	40.0			25.2											
	RD325-X	-	-			-											-

1. 各呼びの印は、JIS規格品、UL登録品、CSA登録品です。
2. CSA登録品としてご使用の際は、注文時にご指示ください。カートンがCSA品用となります。
3. ピッチ (A寸法) をご要望により変更することもできます。
4. *印はUL適合工具です。