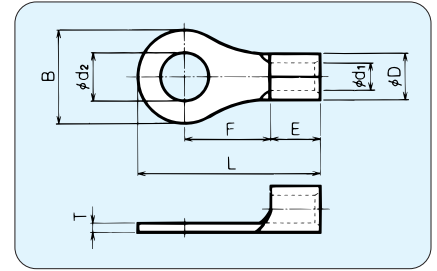


銅線用裸圧着端子 丸形端子 (R形)

JIS JQ0608003

UL E74917

SF 66230



RoHS 指令対応品

規格	呼び	各部の寸法								適合電線範囲			適合工具	一箱入数
		φd ₂	B	L	F	E	φD	φd ₁	T	単線mm	撚線mm ²	AWG		
	R0.08-3	3.3	5.2	12.5	5.9	4.0	2.3	0.45	0.8	-	0.08	28	DS031 DH-1B	1,000 (100×10)
	R0.08-M3.5	3.7	5.5	14.5	7.7									
UL	R0.3-2	2.2	5.2	12.5	5.9	4.0	2.3	0.8	0.65	0.32 0.6	0.1 0.3	26-24	*DS031 *DH-1B *AC-5N-D	1,000 (100×10)
UL	R0.3-3	3.2												
UL	R0.3-3.5	3.7	6.6	15.0	7.7	4.0	2.3	1.2	0.5	0.5 0.8	0.2 0.5	24-20	*DS031 *DH-1B *AC-5N-D	1,000 (100×10)
UL	R0.3-4	4.3												
UL	R0.5-2	2.2	5.2	12.5	5.9	4.0	2.3	1.2	0.5	0.5 0.8	0.2 0.5	24-20	*DS031 *DH-1B *AC-5N-D	1,000 (100×10)
UL	R0.5-3	3.2												
UL	R0.5-3.5	3.7	6.6	15.0	7.7	4.0	2.3	1.2	0.5	0.5 0.8	0.2 0.5	24-20	*DS031 *DH-1B *AC-5N-D	1,000 (100×10)
UL	R0.5-4	4.3												
UL	R0.5-5	5.3	8.0		7.0									
JIS	R1.25-2	2.5	5.5	12.0	4.8	4.5	3.4	1.7	0.8	0.57 1.44	0.25 1.65	22-16	*DS031 *ミニ12 *5N18 *DH-1B *AC-5N-D	1,000 (100×10)
UL	R1.25-3	3.2												
UL	R1.25-M3			13.8	6.6									
UL	R1.25-V3		6.6	14.4										
UL	R1.25-L3		8.0	15.5	7.5									
UL	R1.25-S3.5		5.5	12.0	4.8									
UL	R1.25-M3.5	3.7		13.8										
JIS	R1.25-3.5		6.6	14.4	6.6									
UL	R1.25-S4	4.3		15.5	7.5									
JIS	R1.25-4		8.0	18.5										
JIS	R1.25-5	5.3		18.5										
UL	R1.25-L5			18.5										
UL	R1.25-6	6.4	11.5	20.2	10.0									
UL	R1.25-8	8.4		20.2										
UL	R1.25-10	10.5	13.6	21.8	10.5									500 (100×5)
UL	R1.25-A10			21.8										400 (100×4)
UL	R1.25-12	13.0	22.0	29.5	14.0									400 (100×4)
UL	R2-3	3.2	6.6	13.0	5.2									
UL	R2-M3		5.5	12.4										
UL	R2-L3			13.7	6.5									
UL	R2-M3.5		5.8	13.9										
JIS	R2-3.5	3.7		13.0	5.2									
UL	R2-L3.5		6.6	16.0	8.3									
UL	R2-M4			14.3	6.5									
UL	R2-S4	4.3		16.0	8.3									
JIS	R2-4		8.5	16.5						1.14	1.04		*ミニ12 *5N18 *214A *DH-1B *AC-5N-D *REC-14A	1,000 (100×10)
UL	R2-S5			16.5	7.8									
JIS	R2-5	5.3	9.5	17.0		4.5	4.2	2.3	0.8			16-14		
UL	R2-L5			17.0						1.82	2.63			
JIS	R2-6	6.4	12.0	21.5	11.0									500 (100×5)
JIS	R2-8			21.5										
UL	R2-A8	8.4	18.0	27.5	14.0									
UL	R2-B8		16.0	28.5	16.0									
UL	R2-10		14.5	24.0	12.3									
UL	R2-A10	10.5	18.0	27.5	14.0									
UL	R2-B10		20.0	32.5	18.0									400 (100×4)
UL	R2-12		17.0	26.9	13.9									500 (100×5)
UL	R2-A12	13.0	22.0	29.5	14.0									400 (100×4)
UL	R3.5-S4	4.3	7.0	17.1										
UL	R3.5-4			17.1	8.3									
UL	R3.5-5	5.3	8.5	17.8						1.82 2.4	2.63 4.6		*5N18 *214A *DH-1B *AC-5N-D *REC-14A	1,000 (100×10)
UL	R3.5-6	6.4	12.0	21.8	10.5	5.3	5.0	3.0	1.0			12		
UL	R3.5-8	8.4	14.5	25.0	12.5									500 (100×5)
UL	R3.5-10	10.5		25.0										
UL	R3.5-12	13.0	20.0	31.0	15.7									300 (100×3)

1. 各呼びの印は、JIS規格品、UL登録品、CSA登録品です。
2. CSA登録品としてご使用の際は、注文時にご指示ください。カートンがCSA品用となります。
3. 上記寸法表にかぎらず特注品もご相談ください。
4. *印はUL適合工具です。